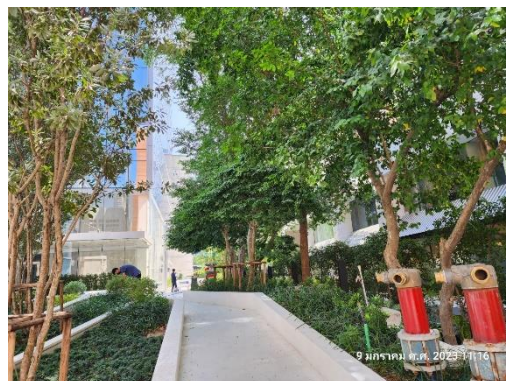


ภาคผนวก ข

รูปประกอบการปฏิบัติตามมาตรการป้องกันและลดผลกระทบสิ่งแวดล้อม



รูปภาพแสดงการปฏิบัติตามมาตรการฯ ของโครงการอาคารสำนักงาน พาณิชย และสถานศึกษา วานิสสา



รูปที่ 1 พื้นที่สีเขียวภายในโครงการ

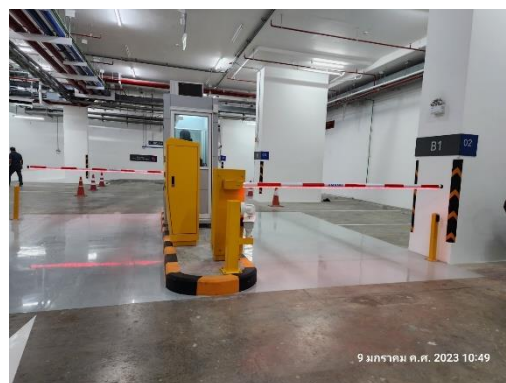
การปฏิบัติงานตามมาตรการฯ ของโครงการอาคารสำนักงานพาณิชย์ และสถานศึกษา วานิสสา
บริษัท ปิยะนครวิศวกรรม จำกัด



รูปที่ 2 เจ้าหน้าที่ดูแลรักษาพื้นที่และความเป็นระเบียบภายในโครงการ



รูปที่ 3 เจ้าหน้าที่รักษาความปลอดภัย



รูปที่ 4 บริเวณทางเข้า-ออก พื้นที่โครงการ



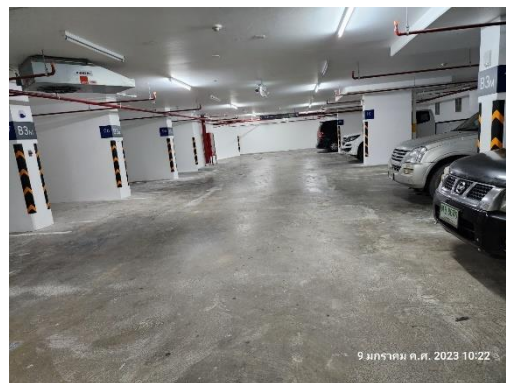
รูปที่ 5 บัตรผ่านชั่วคราวสำหรับบุคคลภายนอก



รูปที่ 6 เส้นแบ่งจราจรอย่างชัดเจน

รวบรวมการปฏิบัติงาน โดยเจ้าหน้าที่ของโครงการ และทีมงานบริษัท ทีเอ็นพี เอ็นไวรอนเม้นท์ จำกัด

การปฏิบัติงานตามมาตรการฯ ของโครงการอาคารสำนักงานพาณิชย์ และสถานศึกษา วานิสสา
บริษัท ปิยะนครวิศวกรรม จำกัด



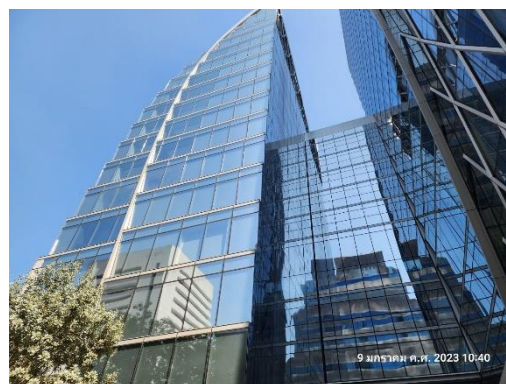
รูปที่ 7 ไฟส่องสว่างบริเวณพื้นที่จอดรถ



รูปที่ 8 กล้องวงจรปิด (CCTV) และระบบควบคุม



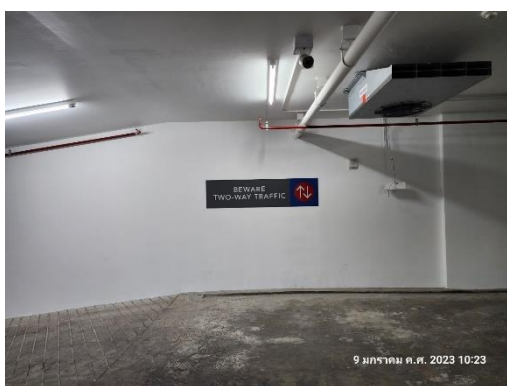
รูปที่ 9 การตรวจสอบช่องเปิดของอาคารไม่มีสิ่งกีดขวาง



รูปที่ 10 การเลือกใช้กระจกประกอบอาคารดูดซับความร้อนต่ำ

รวบรวมการปฏิบัติงาน โดยเจ้าหน้าที่ของโครงการ และทีมงานบริษัท ทีเอ็นพี เอ็นไวรอนเม้นท์ จำกัด

การปฏิบัติงานตามมาตรการฯ ของโครงการอาคารสำนักงานพาณิชย์ และสถานศึกษา วานิสสา
บริษัท ปิยะนครวิศวกรรม จำกัด



รูปที่ 11 ป้ายจราจรภายในโครงการ



รูปที่ 12 ระบบบำบัดน้ำเสียของโครงการ



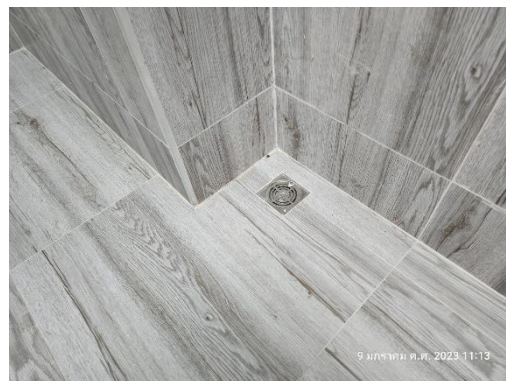
รูปที่ 13 บ่อหน่วงน้ำของโครงการ

รวบรวมการปฏิบัติงาน โดยเจ้าหน้าที่ของโครงการ และทีมงานบริษัท ทีเอ็นพี เอ็นไวรอนเม้นท์ จำกัด

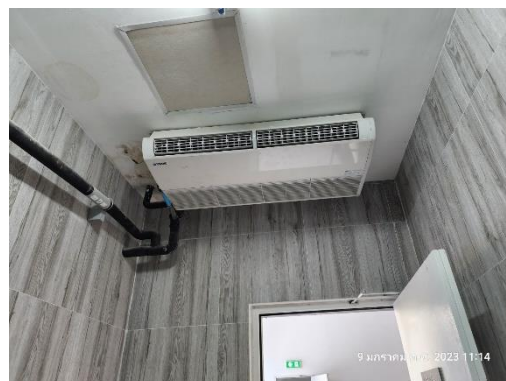
การปฏิบัติงานตามมาตรการฯ ของโครงการอาคารสำนักงานพาณิชย์ และสถานศึกษา วานิสสา
บริษัท ปิยะนครวิศวกรรม จำกัด



รูปที่ 14 เจ้าหน้าที่รวบรวมมูลฝอยส่วนกลางและห้องพักมูลฝอย



รูปที่ 15 รางระบายน้ำภายในห้องพักมูลฝอย



รูปที่ 16 ห้องพักมูลฝอย

รวบรวมการปฏิบัติงาน โดยเจ้าหน้าที่ของโครงการ และทีมงานบริษัท ทีเอ็นพี เอ็นไวรอนเม้นท์ จำกัด

การปฏิบัติงานตามมาตรการฯ ของโครงการอาคารสำนักงานพาณิชย์ และสถานศึกษา วานิสสา
บริษัท ปิยะนครวิศวกรรม จำกัด



รูปที่ 17 ภาชนะรองรับมูลฝอย



รูปที่ 18 อุปกรณ์ชนิดประหยัดไฟ



รูปที่ 19 พื้นที่ส่วนกลาง สำหรับพักผ่อนและกิจกรรมนันทนาการ



รูปที่ 20 ระบบสูบน้ำภายในโครงการ

รวบรวมการปฏิบัติงาน โดยเจ้าหน้าที่ของโครงการ และทีมงานบริษัท ทีเอ็นพี เอ็นไวรอนเม้นท์ จำกัด

การปฏิบัติงานตามมาตรการฯ ของโครงการอาคารสำนักงานพาณิชย์ และสถานศึกษา วานิสสา
บริษัท ปิยะนครวิศวกรรม จำกัด

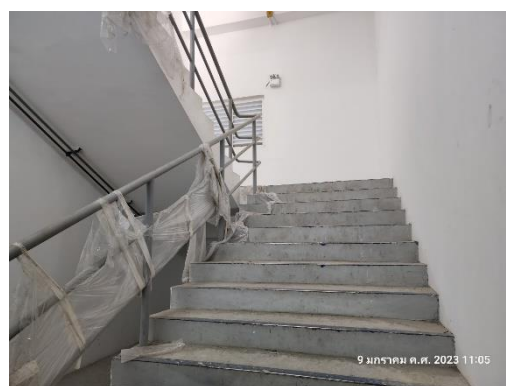


รูปที่ 21 ถึงสำรองน้ำชั้นดาดฟ้า และชั้นใต้ดิน



รูปที่ 22 อุปกรณ์และระบบป้องกันอัคคีภัย

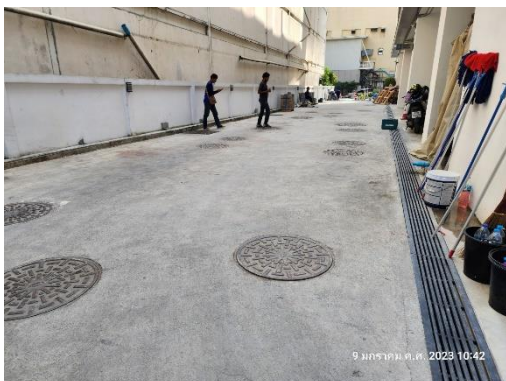
การปฏิบัติงานตามมาตรการฯ ของโครงการอาคารสำนักงานพาณิชย์ และสถานศึกษา วานิสสา
บริษัท ปิยะนครวิศวกรรม จำกัด



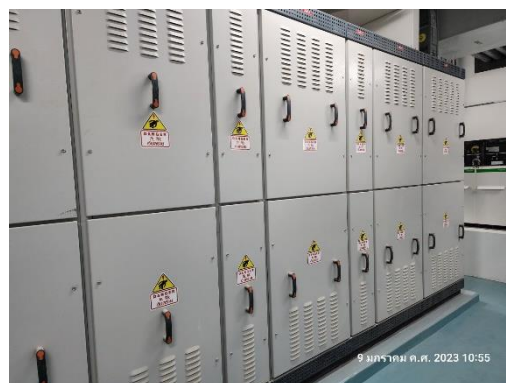
รูปที่ 22 อุปกรณ์และระบบป้องกันอัคคีภัย

รวบรวมการปฏิบัติงาน โดยเจ้าหน้าที่ของโครงการ และทีมงานบริษัท ทีเอ็นพี เอ็นไวรอนเม้นท์ จำกัด

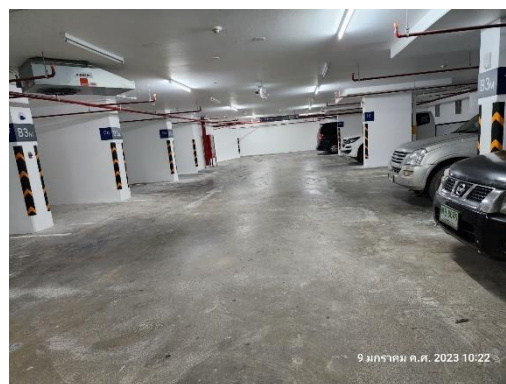
การปฏิบัติงานตามมาตรการฯ ของโครงการอาคารสำนักงานพาณิชย์ และสถานศึกษา วานิสสา
บริษัท ปิยะนครวิศวกรรม จำกัด



รูปที่ 23 รางระบายน้ำแบบมีฝาปิด



รูปที่ 24 ระบบไฟฟ้าของโครงการ



รูปที่ 25 พื้นที่จอดรถโครงการ

รวบรวมการปฏิบัติงาน โดยเจ้าหน้าที่ของโครงการ และทีมงานบริษัท ทีเอ็นพี เอ็นไวรอนเม้นท์ จำกัด